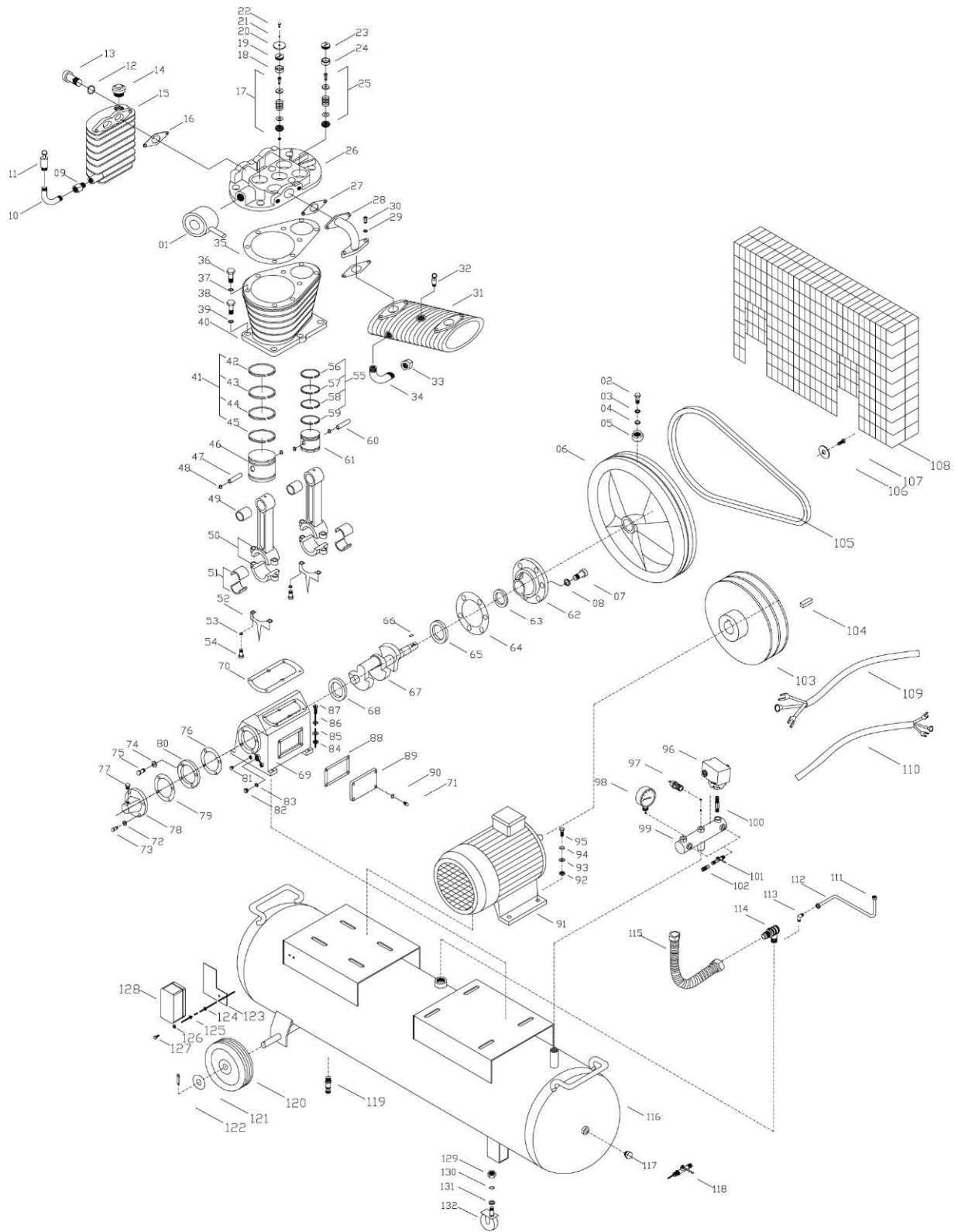


FUBAG

DCF-1700 270 CT15 (29 838 343)



<b>N/N</b>	<b>ШИФР</b>	<b>НАИМЕНОВАНИЕ</b>
1	HS2105T001	ВОЗДУШНЫЙ ФИЛЬТР В СБОРЕ
2	HS2105T002	БОЛТ МАХОВИКА
3	HS2105T003	ШАЙБА ПРУЖИННАЯ
4	HS2105T004	ШАЙБА ПРУЖИННАЯ
5	HS2105T005	ГАЙКА
6	HS2105T006-1	ШКИВ ГОЛОВЫ (520ММ)
7	HS2105T007	БОЛТ
8	HS2105T008	ШАЙБА МЕДНАЯ
9	HS2105T009	СОЕДИНЕНИЕ РЕЗЬБОВОЕ
10	HS2105T010	ПАТРУБОК (МАЛЫЙ)
11	HS2105T011	КЛАПАН ПРЕДОХРАНИТЕЛЬНЫЙ
12	HS2105T012	ШАЙБА МЕДНАЯ
13	HS2105T013	БОЛТ
14	HS2105T014	БОЛЬШАЯ ЗАГЛУШКА
15	HS2105T015	ОХЛАДИТЕЛЬ
16	HS2105T016	ПРОКЛАДКА ОХЛАДИТЕЛЯ
17	HS2105T017	НАБОР ВХОДНОГО КЛАПАНА
18	HS2105T018	ФИКСИРУЮЩАЯ ШАЙБА
19	HS2105T019	КРЫШКА КЛАПАНА
20	HS2105T020	НАЖИМНАЯ ПЛАСТИНА
21	HS2105T021	ШАЙБА МЕДНАЯ
22	HS2105T022	БОЛТ
23	HS2105T023	КРЫШКА КЛАПАНА
24	HS2105T024	ФИКСИРУЮЩАЯ ШАЙБА
25	HS2105T025	НАБОР ВЫХОДНОГО КЛАПАНА
26	HS2105T026	КОЖУХ ГОЛОВЫ
27	HS2105T027	ПРОКЛАДКА
28	HS2105T028	КОЛЕНЧАТЫЙ ПАТРУБОК
29	HS2105T029	ШАЙБА ПРУЖИННАЯ
30	HS2105T030	БОЛТ
31	HS2105T031	ОХЛАДИТЕЛЬ
32	HS2105T032	ПРЕДОХРАНИТЕЛЬНЫЙ КЛАПАН
33	HS2105T033	ГАЙКА

34	HS2105T034	ПАТРУБОК
35	HS2105T035	ПРОКЛАДКА КОЖУХА ГОЛОВЫ
36	HS2105T036	БОЛТ
37	HS2105T037	ШАЙБА ПРУЖИННАЯ
38	HS2105T038	БОЛТ
39	HS2105T039	ШАЙБА МЕДНАЯ
40	HS2105T040	ЦИЛИНДР
41	HS2105T041	НАБОР ПОРШНЕВЫХ КОЛЕЦ 1st
42	HS2105T042	ПЕРВОЕ КОЛЬЦО КОМПРЕССИОННОЕ
43	HS2105T043	ВТОРОЕ КОЛЬЦО КОМПРЕССИОННОЕ
44	HS2105T044	ТРЕТЬЕ КОЛЬЦО КОМПРЕССИОННОЕ
45	HS2105T045	КОЛЬЦО МАСЛОСЪЕМНОЕ
46	HS2105T046	ПОРШЕНЬ 1st
47	HS2105T047	ПАЛЕЦ ПОРШНЯ 1st
48	HS2105T048	ШАЙБА СТОПОРНАЯ 1st
49	HS2105T049	МЕДНАЯ ВТУЛКА ШАТУНА
50	HS2105T050	ШАТУН
51	HS2105T051	ВКЛАДЫШ ШАТУНА
52	HS2105T052	РАЗБРЫЗГИВАТЕЛЬ
53	HS2105T053	ШАЙБА ПРУЖИННАЯ
54	HS2105T054	БОЛТ ШАТУНА
55	HS2105T055	НАБОР ПОРШНЕВЫХ КОЛЕЦ 2nd
56	HS2105T056	ПЕРВОЕ КОЛЬЦО КОМПРЕССИОННОЕ
57	HS2105T057	ВТОРОЕ КОЛЬЦО КОМПРЕССИОННОЕ
58	HS2105T058	ТРЕТЬЕ КОЛЬЦО КОМПРЕССИОННОЕ
59	HS2105T059	КОЛЬЦО МАСЛОСЪЕМНОЕ
60	HS2105T060	ПОРШЕНЬ 2nd
61	HS2105T061	ПАЛЕЦ ПОРШНЯ 2nd
62	HS2105T062	ГНЕЗДО ПОДШИПНИКА
63	HS2105T063	САЛЬНИК
64	HS2105T064	ПРОКЛАДКА К ГНЕЗДУ ПОДШИПНИКА
65	HS2105T065	ПОДШИПНИК
66	HS2105T066	ШПОНКА
67	HS2105T067	КОЛЕНВАЛ
68	HS2105T068	ПОДШИПНИК
69	HS2105T069	КАРТЕР
70	HS2105T070	ПРОКЛАДКА ЦИЛИНДРА

71	HS2105T071	БОЛТ
72	HS2105T072	ШАЙБА МЕДНАЯ
73	HS2105T073	БОЛТ
74	HS2105T074	ШАЙБА МЕДНАЯ
75	HS2105T075	БОЛТ
76	HS2105T076	ПРОКЛАДКА К ВНЕШНЕМУ КОЖУХУ
77	HS2105T077	САПУН
78	HS2105T078	КОЖУХ ВНЕШНИЙ
79	HS2105T079	ПРОКЛАДКА
80	HS2105T080	СОЕДИНИТЕЛЬНОЕ КОЛЬЦО
81	HS3090BT02	ПРОБКА МАСЛОЗАЛИВНАЯ
82	HS3090BT04	МЕРНОЕ ОКОШКО УРОВНЯ МАСЛА
83	HS3090BT03	УПЛОТНЕНИЕ НА МЕРНОЕ ОКОШКО УРОВНЯ МАСЛА
84	HS2105T084	ГАЙКА ШЕСТИГРАННАЯ
85	HS2105T085	ШАЙБА ПРУЖИННАЯ
86	HS2105T086	ШАЙБА ПЛОСКАЯ
87	HS2105T087	ВИНТ
88	HS2105T088	ПРОКЛАДКА КРЫШКИ КАРТЕРА
89	HS2105T089	КОРПУС КРЫШКИ КАРТЕРА
90	HS2105T090	ШАЙБА МЕДНАЯ
91	HS2105T091-1	ЭЛЕКТРОДВИГАТЕЛЬ
92	HS2105T092	ГАЙКА ШЕСТИГРАННАЯ
93	HS2105T093	ШАЙБА ПРУЖИННАЯ
94	HS2105T094	ШАЙБА ПЛОСКАЯ
95	HS2105T095	ВИНТ
96	HS3090BT66	РЕЛЕ ДАВЛЕНИЯ
97	HS2065Z64	КЛАПАН ПРЕДОХРАНИТЕЛЬНЫЙ 10bar
98	HS3090BT68	МАНОМЕТР (60ММ)
99	HS3090BT69	ПЕРЕХОДНИК С ШЕСТЬЮ ОТВЕРСТИЯМИ
100	HS3090BT70	СОЕДИНЕНИЕ РЕЗЬБОВОЕ
101	HS3090BT71	КРАН ШАРОВЫЙ (1/4)
102	HS3090BT72	БЫСТРОРАЗЪЕМНОЕ СОЕДИНЕНИЕ
103	HS2105T103-1	ШКИВ ЭЛЕКТРОДВИГАТЕЛЯ
104	HS2105T104-1	ШПОНКА
105	HS2105T105-1	РЕМЕНЬ
106	HS3090BT57	ШАЙБА ПЛОСКАЯ
107	HS3090BT56	ВИНТ

108	HS2105T108-1	КОЖУХ РЕМЕННОЙ ПЕРЕДАЧИ
109	HS2105T109-1	КАБЕЛЬ ЭЛЕКТРОДВИГАТЕЛЯ
110	HS2105T110-1	ПРОВОД СОЕДИНЯЮЩИЙ
111	HS3090BT73	ГАЙКА
112	HS2105T112	ТРУБКА
113	HS2065Z68	УГЛОВОЕ СОЕДИНЕНИЕ
114	HS2105T114	ОБРАТНЫЙ КЛАПАН
115	HS2105T115	ТРУБКА НАГНЕТАТЕЛЬНАЯ
116	HS2105T116	РЕСИВЕР
117	HS2065Z72	ПРОБКА ВИНТОВАЯ К РЕСИВЕРУ
118	HS2065Z89	КРАН ШАРОВЫЙ (1/2)
119	HS3090BT81	КРАН СЛИВА КОНДЕНСАТА
120	HS2070Z77	КОЛЕСО
121	HS2070Z76	ШАЙБА ПЛОСКАЯ
122	HS2070Z79	ПРУЖИННАЯ ЗАЩЕЛКА
123	HS3090BT85	ПАНЕЛЬ КРЕПЛЕНИЯ МАГНИТНОГО СТАРТЕРА
124	HS3090BT86	ГАЙКА
125	HS3090BT87	ШАЙБА ПРУЖИННАЯ
126	HS3090BT88	ШАЙБА ПЛОСКАЯ
127	HS3090BT89	БОЛТ
128	HS2105T128	СТАРТЕР МАГНИТНЫЙ
129	HS2070Z81	КОЛЕСО 4" ПОВОРОТНОЕ В СБОРЕ
130	HS2070Z82	ШАЙБА ПЛОСКАЯ
131	HS2070Z83	ШАЙБА ПРУЖИННАЯ
132	HS2070Z84	ГАЙКА КРЕПЛЕНИЯ КОЛЕСА